

รูปที่ 47. เขต 5 อำเภอและ 1 กิ่งอำเภอ จังหวัดสมุทรปราการ

บทที่ 4

ผลการวิจัย

ผลการทดลอง

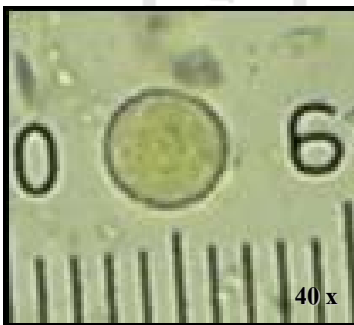
- ระยะเวลาต่างๆของปรสิตที่พบจากผิวหนังนอกของแมลงสาบที่สามารถจำแนกชนิดได้



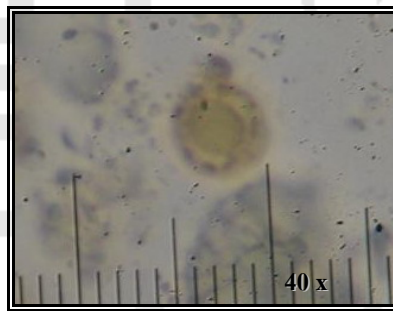
รูปที่ 48 *Entamoeba histolytica* cyst



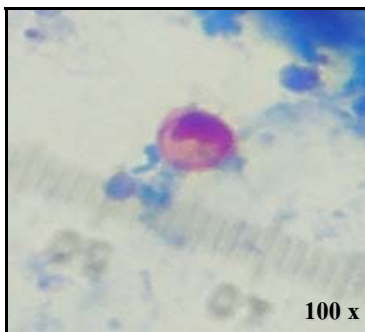
รูปที่ 49 *Entamoeba coli* cyst



รูปที่ 50 *Endolimax nana* cyst



รูปที่ 51 *Blastocystis hominis* vacuolated form

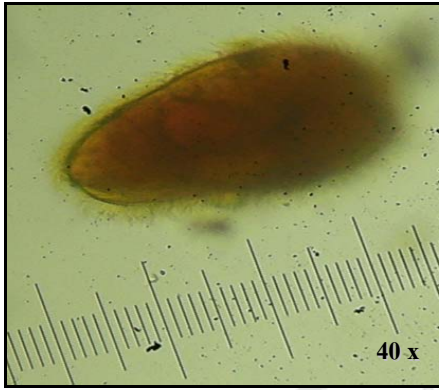


รูปที่ 52 *Cryptosporidium* spp. oocyst, 100x



รูปที่ 53 *Cyclospora* spp. oocyst, 100x

รูปที่ 48-53 ระยะต่างๆของปรสิตที่สามารถจำแนกชนิดได้



รูปที่ 54 *Balantidium coli* trophozoite



รูปที่ 55 *Isospora belli* oocyst



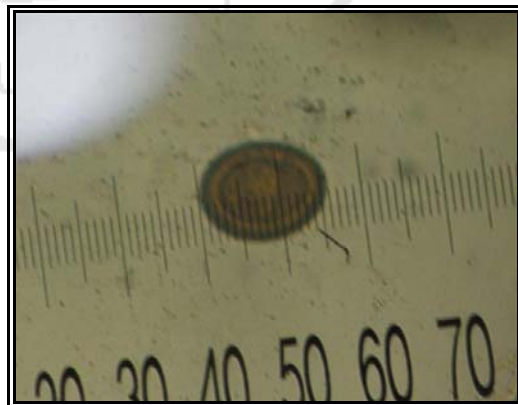
รูปที่ 56 *Ascaris lumbricoides* decorticated egg.



รูปที่ 57 Hookworm spp. egg

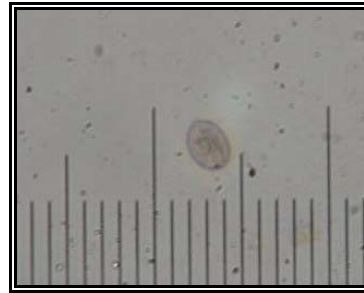
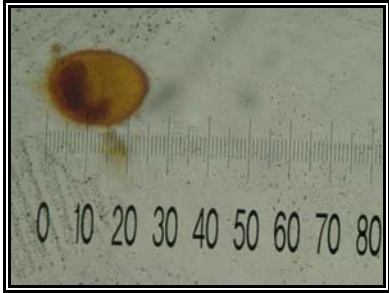


รูปที่ 58 *Strongyloides* spp. adult male.



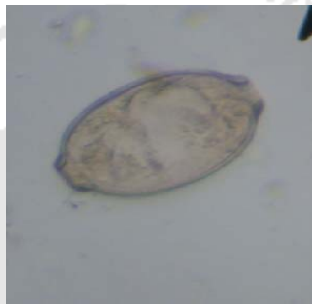
รูปที่ 59 *Taenia* spp. Egg.

รูปที่ 54-59 ระยะต่างๆของปรสิตที่สามารถจำแนกชนิดได้



รูปที่ 60 *Iodamoeba buetschlii* cyst.

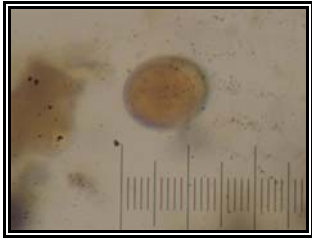
รูปที่ 61 *Chilomastix mesnili* cyst.



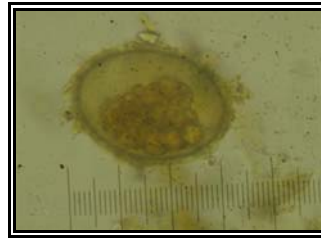
รูปที่ 62 *Trichuris* spp. egg.

รูปที่ 60-62 ระยะต่างๆของปรสิตที่สามารถจำแนกชนิดได้

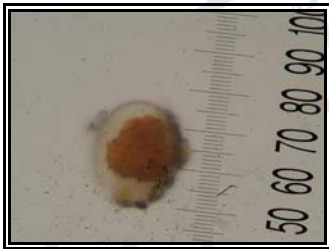
- ระยะเวลาต่างๆ ของปรสิตที่พบจากผิวหนังนอกของแมลงสาบที่ไม่สามารถจำแนกชนิดได้



รูปที่ 63



รูปที่ 64



รูปที่ 65



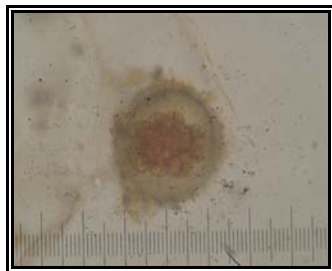
รูปที่ 66



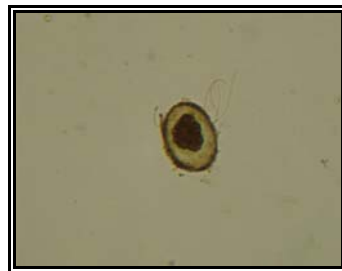
รูปที่ 67



รูปที่ 68

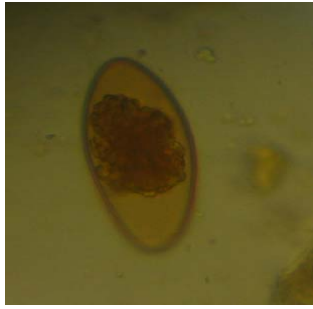


รูปที่ 69



รูปที่ 70

- รูปที่ 63-70 ระยะต่างๆ ของปรสิตที่ไม่สามารถจำแนกชนิดได้ (กำลังขยาย 40x)



รูปที่ 71



รูปที่ 72



รูปที่ 73



รูปที่ 74



รูปที่ 75



รูปที่ 76

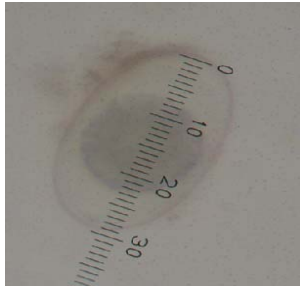


รูปที่ 77

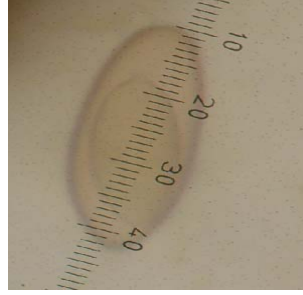


รูปที่ 78

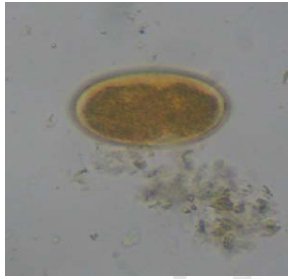
รูปที่ 71-78 ไข่ของปรสิตที่ไม่สามารถจำแนกชนิดได้ (Unidentified egg) (กำลังขยาย 40x)



รูปที่ 79



รูปที่ 80



รูปที่ 81



รูปที่ 82



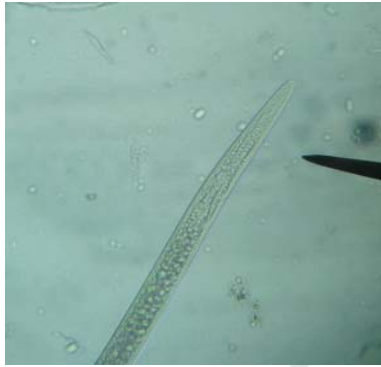
รูปที่ 83



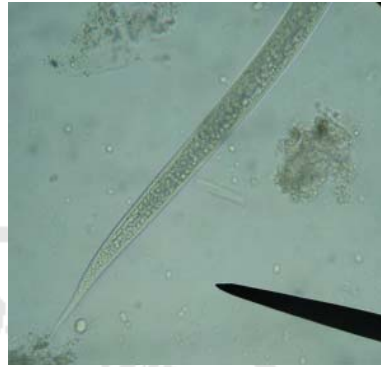
รูปที่ 84

รูปที่ 79-84 ระยะต่างๆ ของปรสิตที่ไม่สามารถจำแนกชนิดได้ (กำลังขยาย 40x)

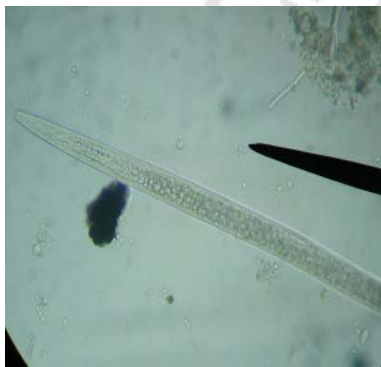
- ตัวอ่อนปรสิตที่พบจากผิวหนังนอกของแมลงสาบที่ไม่สามารถจำแนกชนิดได้
(Unidentified nematode larva)



รูปที่ 85



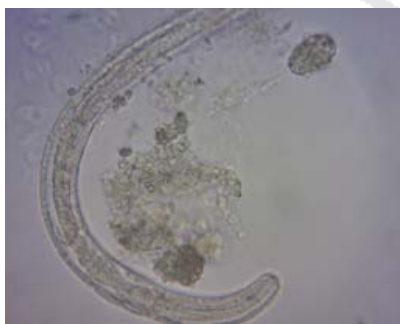
รูปที่ 86



รูปที่ 87



รูปที่ 88



รูปที่ 89



รูปที่ 90

รูปที่ 85-90 ระยะต่างๆ ของปรสิตที่ไม่สามารถจำแนกชนิดได้



รูปที่ 91



รูปที่ 92



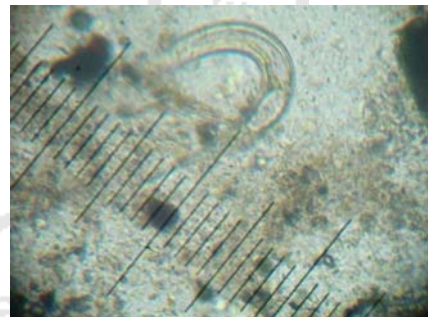
รูปที่ 93



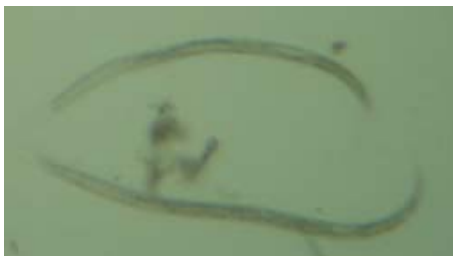
รูปที่ 94



รูปที่ 95



รูปที่ 96



รูปที่ 97



รูปที่ 98

รูปที่ 91-98 ระยะต่างๆ ของปรกติที่ไม่สามารถจำแนกชนิดได้
สภาพตลาด 18 แห่งในจังหวัดสมุทรปราการ (5 อำเภอ และ 1 กิ่งอำเภอ)



รูปที่ 99 ตลาดเสริมสุข



รูปที่ 100 ตลาดแสงเจริญ



รูปที่ 101 ตลาดบางพลีน้อย



รูปที่ 102 ตลาดบางเสาธง



รูปที่ 103 ตลาดศรีษะจรเข้เล็ก



รูปที่ 104 ตลาดศรีษะจรเข้ใหญ่

รูปที่ 99-104 สภาพตลาด 6 แห่งในอำเภอบางป่อ และกิ่งอำเภอบางเสาธง(เขตตะวันออก)
สภาพตลาด 6 แห่งในอำเภอพระประแดงและพระสมุทรเจดีย์



รูปที่ 105 ตลาดพระประแดง



รูปที่ 106 ตลาดนัดบางพิง



รูปที่ 107 ตลาดหน้าวัดครุฑ



รูปที่ 108 ตลาดสามแยกเจดีย์



รูปที่ 109 ตลาดวัดใหญ่



รูปที่ 110 ตลาดท่าเรือพระสมุทรเจดีย์

รูปที่ 105-110 สภาพตลาด 6 แห่งในอำเภอพระประแดงและพระสมุทรเจดีย์

สภาพตลาด 6 แห่งในอำเภอเมือง และอำเภอบางพลี



รูปที่ 111 ตลาดเทพประทาน



รูปที่ 112 ตลาดปากน้ำ



รูปที่ 113 ตลาดกิ่งแก้ว



รูปที่ 114 ตลาดสำโรง



รูปที่ 115 ตลาดแก้ววรรณะ



รูปที่ 116 ตลาดบางโหลง

รูปที่ 111-116 สภาพตลาด 6 แห่งในอำเภอเมือง และอำเภอบางพลี

4.1. การศึกษา เพศ ชนิด และ การนำเชื้อปรสิตของแมลงสาบในตลาดสดทั้ง 18 แห่งของจังหวัดสมุทรปราการ (5 อำเภอและ 1 กิ่งอำเภอ)

ผลจากการจำแนกเพศ ชนิด และ การนำเชื้อปรสิตของแมลงสาบจำนวน 920 ตัวอย่าง จากเขตตะวันออก (อำเภอบางบ่อ และ กิ่งอำเภอบางเสาธง) 300 ตัว ประกอบด้วย ตลาดเสริมสุข ตลาดแสงเจริญ ตลาดบางพลีน้อย ตลาดบางเสาธง ตลาดศิระชะระเข้ น้อย ตลาดศิระชะระเข้ใหญ่ (ตลาดละ 50 ตัว) เขตกลาง (อำเภอเมือง และ อำเภอบางพลี) 320 ตัว ประกอบด้วย ตลาดเทพประทาน ตลาดสำโรง ตลาดปากน้ำ ตลาดกึ่งแก้ว ตลาดแก้ววรรณะ ตลาดบางโหลง (อย่างน้อยตลาดละ 50 ตัว) และ เขตตะวันตก (อำเภอพระประแดง และ อำเภอพระสมุทรเจดีย์) 300 ตัว ประกอบด้วย ตลาดพระประแดง ตลาดบางพิง ตลาดหน้าวัดครุฑใน ตลาดสามแยกเจดีย์ ตลาดวัดใหญ่ ตลาดท่าเรือ (ตลาดละ 50 ตัว) พบว่ามีแมลงสาบเพศผู้ จำนวน 572 ตัว (62.2%) แมลงสาบเพศเมียจำนวน 348 ตัว (37.8%) สายพันธุ์ *P.americana* จำนวน 897 ตัว (97.5%) สายพันธุ์ *P.brunnea* จำนวน 23 ตัว (2.5%) และ แมลงสาบที่พบเชื้อปรสิตบน Cuticle มีจำนวน 498 (54.1%) ดังแสดงในตารางที่ 4.1, 4.3, 4.5, 4.7, 4.9, 4.11, 4.13 และ 4.17 และ รูปภาพที่ 1,2 และ 3

4.2 การศึกษาการนำชนิดเชื้อปรสิตของแมลงสาบในตลาดสดทั้ง 18 แห่งของจังหวัดสมุทรปราการ (5 อำเภอและ 1 กิ่งอำเภอ)

ผลจากการศึกษาการนำชนิดเชื้อปรสิตของแมลงสาบจำนวน 920 ตัวอย่าง จากเขตตะวันออก (อำเภอบางบ่อ และ กิ่งอำเภอบางเสาธง) 300 ตัว ประกอบด้วย ตลาดเสริมสุข ตลาดแสงเจริญ ตลาดบางพลีน้อย ตลาดบางเสาธง ตลาดศิระชะระเข้ น้อย ตลาดศิระชะระเข้ใหญ่ (ตลาดละ 50 ตัว) เขตกลาง (อำเภอเมือง และ อำเภอบางพลี) 320 ตัว ประกอบด้วย ตลาดเทพประทาน ตลาดสำโรง ตลาดปากน้ำ ตลาดกึ่งแก้ว ตลาดแก้ววรรณะ ตลาดบางโหลง (อย่างน้อยตลาดละ 50 ตัว) และ เขตตะวันตก (อำเภอพระประแดง และ อำเภอพระสมุทรเจดีย์) 300 ตัว ประกอบด้วย ตลาดพระประแดง ตลาดบางพิง ตลาดหน้าวัดครุฑใน ตลาดสามแยกเจดีย์ ตลาดวัดใหญ่ ตลาดท่าเรือ (ตลาดละ 50 ตัว) พบว่ามี การนำชนิดของปรสิตกลุ่มหนอนพยาธิ Unidentified nematode larva 158 (20.2%), *Strongyloides stercoralis* free-living adult male 6 (0.8%), Unidentified egg 174 (22.3%), *Ascaris lumbricoides* decorticated egg 2 (0.3%), *Trichuris trichiura* 2 (0.3%), *Taenia* spp. egg 1 (0.1%) และชนิดของปรสิตกลุ่มโปรโตซัว *Cyclospora* spp. oocyst 10 (1.3%), *Endolimax nana* cyst 10 (1.3%), *B. hominis* vacuolated form 9 (1.2%), *Isospora belli* oocyst 75 (9.6%), *Entamoeba histolytica* cyst 36 (4.6%), *Cryptosporidium* spp. oocyst 220 (28.1%), *Chilomastix mesnilli* cyst 2(0.3%), *Entamoeba coli* cyst 31 (4.0%), *Balantidium coli* trophozoite 45 (5.8%), และ *Iodamoeba butschlii* cyst 1(0.1%) ดังแสดงในตารางที่ 4.2, 4.4, 4.6, 4.8, 4.10, 4.12, 4.14, 4.15, 4.16 และ 4.18 และ รูปภาพที่ 4

ตารางที่ 4.1 สรุป เพศ สายพันธุ์ และการนำเชื้อปรสิตของแมลงสาบในตลาดสดทั้ง 3 แห่ง ของกิ่งอำเภอบางเสาธง

ตลาดสด ในพื้นที่ กิ่งอำเภอ บางเสาธง	เพศ				Genus , Species				Cuticle แมลงสาบ ทั้งหมด (ตัว)	แมลงสาบที่พบเชื้อ ปรสิตบน Cuticle (ตัว)	
	ผู้		เมีย		<i>P.americana</i>		<i>P.brunnea</i>				
	จำนวน	%	จำนวน	%	จำนวน	%	จำนวน	%	จำนวน	จำนวน	%
บางเสาธง	35	70	15	30	50	100	0	0	50	23	46
ศิระ จรเข้ไฉ่	38	76	12	24	49	98	1	2	50	21	42
ศิระ จรเข้ใหญ่	22	44	28	56	49	98	1	2	50	29	58
รวม	95	63.3	55	36.7	148	98.7	2	1.3	150	73	48.7

ตารางที่ 4.2 สรุปการนำชนิดเชื้อปรสิตของแมลงสาบในตลาดสดทั้ง 3 แห่ง ของกิ่งอำเภอบางเสาธง

เชื้อปรสิต	ตลาดบางเสาธง		ตลาดศรีระจระเข้ชั้นน้อย		ตลาดศรีระจระเข้ใหญ่		กิ่ง อ.บางเสาธง	
	จำนวน	%	จำนวน	%	จำนวน	%	จำนวน	%
Unidentified nematode larva	8	26.7	8	17.0	12	19.7	28	20.3
<i>Strongyloides</i> spp. adult male	0	0.0	0	0.0	1	1.6	1	0.7
<i>Cyclospora</i> spp. oocyst.	1	3.3	0	0.0	2	3.3	3	2.2
<i>Endolimax nana</i> cyst	1	3.3	1	2.1	0	0.0	2	1.4
<i>B. hominis</i> vacuolated form	0	0.0	0	0.0	0	0.0	0	0.0
<i>Isospora belli</i> oocyst	0	0.0	9	19.1	7	11.5	16	11.6
<i>Entamoeba histolytica</i> cyst	3	10.0	3	6.4	4	6.6	10	7.2
<i>Cryptosporidium</i> spp.oocyst	5	16.7	7	14.9	11	18.0	23	16.7
<i>Chilomastix mesnilli</i> cyst	0	0.0	0	0.0	0	0.0	0	0.0
<i>Entamoeba coli</i> cyst	1	3.3	5	10.6	2	3.3	8	5.8
<i>Balantidium coli</i> trophozoite	5	16.7	4	8.5	7	11.5	16	11.6
Unidentified egg	6	20.0	9	19.1	15	24.6	30	21.7
<i>A. lumbricoides</i> decorticated egg	0	0.0	1	2.1	0	0.0	1	0.7
<i>Trichuris</i> spp. egg	0	0.0	0	0.0	0	0.0	0	0.0
<i>Taenia</i> spp. egg	0	0.0	0	0.0	0	0.0	0	0.0
<i>Iodamoeba buschlii</i> (cyst)	0	0.0	0	0.0	0	0.0	0	0.0
Total	30	100.0	47	100.0	61	100.0	138	100.0

ตารางที่ 4.3 รูปเพศ สายพันธุ์ และการนำเชื้อปรสิตของแมลงสาบในตลาดสดทั้ง 3 แห่ง ของอำเภอบางป่อ

ตลาดในพื้นที่ อำเภอบางป่อ	เพศ				Genus , Species				Cuticle แมลงสาบ ทั้งหมด (ตัว)	แมลงสาบที่พบเชื้อ ปรสิตบน Cuticle (ตัว)	
	ผู้		เมีย		<i>P.americana</i>		<i>P.brunnea</i>				
	จำนวน	%	จำนวน	%	จำนวน	%	จำนวน	%	จำนวน	จำนวน	%
เสริมสุข	33	66	17	34	46	92	2	4	50	26	52
แสงเจริญ	38	76	12	24	50	100	0	0	50	28	56
บางพลีน้อย	34	68	16	32	50	100	0	0	50	31	62
รวม	105	70	45	30	146	97.3	4	2.7	150	85	56.7

ตารางที่ 4.4 สรุปการนำชนิดเชื้อปรสิตของแมลงสาบในตลาดสดทั้ง 3 แห่ง ของอำเภอบางป้อ

เชื้อปรสิต	ตลาดเสริมสุข		ตลาดแสงเจริญ		ตลาดบางพลีน้อย		อ.บางป้อ	
	จำนวน	%	จำนวน	%	จำนวน	%	จำนวน	%
Unidentified nematode larva	17	45.9	12	33.3	18	43.9	47	41.2
<i>Strongyloides</i> spp. Adult male	1	2.7	0	0.0	1	2.4	2	1.8
<i>Cyclospora</i> spp. oocyst.	2	5.4	4	11.1	0	0.0	6	5.3
<i>Endolimax nana</i> cyst	1	2.7	1	2.8	0	0.0	3	2.6
<i>B. hominis</i> vacuolated form	2	5.4	2	5.6	1	2.4	4	3.5
<i>Isospora belli</i> oocyst	1	2.7	3	8.3	1	2.4	5	4.4
<i>Entamoeba histolytica</i> cyst	1	2.7	0	0.0	1	2.4	2	1.8
<i>Cryptosporidium</i> spp.oocyst	7	18.9	11	30.6	13	31.7	31	27.2
<i>Chilomastix mesnilli</i> cyst	0	0.0	0	0.0	1	2.4	1	0.9
<i>Entamoeba coli</i> cyst	0	0.0	3	8.3	4	9.8	7	6.1
<i>Balantidium coli</i> trophozoite	5	13.5	0	0.0	1	2.4	1	0.9
Unidentified egg	0	0.0	0	0.0	0	0.0	5	4.4
<i>A. lumbricoides</i> decorticated egg	0	0.0	0	0.0	0	0.0	0	0.0
<i>Trichuris</i> spp. egg	0	0.0	0	0.0	0	0.0	0	0.0
<i>Taenia</i> spp. egg	0	0.0	0	0.0	0	0.0	0	0.0
<i>Iodamoeba buschlii</i> (cyst)	0	0.0	0	0.0	0	0.0	0	0.0
Total	37	100.0	36	100.0	41	100.0	114	100.0

ตารางที่ 4.5 สรุป เพศ สายพันธุ์ และการนำเชื้อปรสิตของแมลงสาบในตลาดสดทั้ง 6 แห่งของอำเภอบางบ่อและกิ่งอำเภอบางเสาธง

ตลาดในพื้นที่ อำเภอบางบ่อ และกิ่งอำเภอบาง เสาธง	เพศ				Genus , Species				Cuticle แมลงสาบ ทั้งหมด (ตัว)	แมลงสาบที่พบเชื้อ ปรสิตบน Cuticle (ตัว)	
	ผู้		เมีย		<i>P.americana</i>		<i>P.brunnea</i>				
	จำนวน	%	จำนวน	%	จำนวน	%	จำนวน	%	จำนวน	จำนวน	%
อำเภอบางบ่อ	105	70	45	30	146	97.3	4	2.7	150	85	56.7
กิ่งอำเภอบาง เสาธง	95	63.3	55	36.7	148	98.7	2	1.3	150	73	48.7
Total area	200	66.7	100	33.3	294	98	6	2	300	158	52.7

ตารางที่ 4.6 สรุปการนำชนิดเชื้อปรสิตของแมลงสาบในตลาดสดทั้ง 6 แห่ง ของอำเภอบางบ่อและกิ่งอำเภอบางเสาธง

ชื่อปรสิต	อ.บางบ่อ		กิ่ง อ.บางเสาธง		รวม	
	จำนวน	%	จำนวน	%	จำนวน	%
Unidentified nematode larva	47	41.2	28	20.3	75.0	29.8
<i>Strongyloides</i> spp. adult male	2	1.8	1	0.7	3.0	1.2
<i>Cyclospora</i> spp. oocyst.	6	5.3	3	2.2	9.0	3.6
<i>Endolimax nana</i> cyst	3	2.6	2	1.4	5.0	2.0
<i>B. hominis</i> vacuolated form	4	3.5	0	0.0	4.0	1.6
<i>Isospora belli</i> oocyst	5	4.4	16	11.6	21.0	8.3
<i>Entamoeba histolytica</i> cyst	2	1.8	10	7.2	12.0	4.8
<i>Cryptosporidium</i> spp. oocyst	31	27.2	23	16.7	54.0	21.4
<i>Chilomastix mesnilli</i> cyst	1	0.9	0	0.0	1.0	0.4
<i>Entamoeba coli</i> cyst	7	6.1	8	5.8	15.0	6.0
<i>Balantidium coli</i> trophozoite	1	0.9	16	11.6	17.0	6.7
Unidentified egg	5	4.4	30	21.7	35.0	13.9
<i>A. lumbricoides</i> decorticated egg	0	0.0	1	0.7	1.0	0.4
<i>Trichuris</i> spp. egg	0	0.0	0	0.0	0.0	0.0
<i>Taenia</i> spp. egg	0	0.0	0	0.0	0.0	0.0
<i>Iodamoeba buschlii</i> (cyst)	0	0.0	0	0.0	0.0	0.0
Total	114	100.0	138	100.0	252.0	100.0

ตารางที่ 4.7 สรุป เพศ สายพันธุ์ และ การนำเชื้อปรสิตของแมลงสาบในตลาดสดทั้ง 3 แห่ง ของอำเภอเมือง

ตลาดสด ใน พื้นที่ อำเภอเมือง	เพศ				Genus , Species				Cuticle แมลงสาบ ทั้งหมด (ตัว)	แมลงสาบที่พบเชื้อ ปรสิตบน Cuticle (ตัว)	
	ผู้		เมีย		<i>P.americana</i>		<i>P.brunnea</i>			จำนวน	%
	จำนวน	%	จำนวน	%	จำนวน	%	จำนวน	%			
ปากน้ำ	40	64.5	22	35.5	62	100	0	0	62	25	40.3
เทพประทาน (หนามแดง)	36	66.7	18	33.3	54	100	0	0	54	20	37
สำโรง	38	70.4	16	29.6	54	100	0	0	54	19	35.2
รวม	112	65.9	58	34.1	170	100	0	0	170	64	37.6

ตารางที่ 4.8 สรุปการนำชนิดเชื้อปรสิตของแมลงสาบในตลาดสดทั้ง 3 แห่ง ของอำเภอเมือง

เชื้อปรสิต	ตลาดปากน้ำ		ตลาดเทพประทาน		ตลาดลำโรง		อำเภอเมือง	
	จำนวน	%	จำนวน	%	จำนวน	%	จำนวน	%
Unidentified nematode larva	9	22	6	14	5	16.7	20	17.5
<i>Strongyloides</i> spp. adult male	1	2.5	0	0	1	3.3	2	1.8
<i>Endolimax nana</i> cyst	0	0	1	2.4	0	0	1	0.9
<i>Blastocystis hominis</i> vacuolated form	0	0	2	4.6	2	6.7	4	3.5
<i>Isospora belli</i> oocyst	10	24.5	6	14	4	13.3	20	17.5
<i>Entamoeba histolytica</i> cyst	0	0	1	2.3	1	3.3	2	1.8
<i>Cryptosporidium</i> spp.oocyst	2	4.8	2	4.6	2	6.7	6	5.3
<i>Entamoeba coli</i> cyst	2	4.8	1	2.3	0	0	3	2.6
<i>Balantidium coli</i> trophozoite	2	4.8	11	25.6	2	6.7	15	13.2
Unidentified egg	15	36.6	13	30.2	11	36.7	39	34.2
<i>Ascaris lumbricoides</i> decorticated egg	0	0	0	0	1	3.3	1	0.9
<i>Trichuris</i> spp. egg	0	0.0	0	0.0	0	0.0	0	0.0
<i>Taenia</i> spp. egg	0	0.0	0	0.0	0	0.0	0	0.0
<i>Iodamoeba butschlii</i> cyst	0	0	0	0	1	3.3	1	0.9
Total	41	100	43	100	30	100	114	100.0

ตารางที่ 4.9 สรุป เพศ สายพันธุ์ และ การนำเชื้อปรสิตของแมลงสาบในตลาดสดทั้ง 3 แห่ง ของอำเภอบางพลี

ตลาดสด ใน พื้นที่ อำเภอบางพลี	เพศ				Genus , Species				Cuticle แมลงสาบ ทั้งหมด (ตัว)	แมลงสาบที่พบเชื้อ ปรสิตบน Cuticle (ตัว)	
	ผู้		เมีย		<i>P.americana</i>		<i>P.brunnea</i>				
	จำนวน	%	จำนวน	%	จำนวน	%	จำนวน	%	จำนวน	จำนวน	%
แก้ววรรณะ	30	60	20	40	50	100	0	0	50	17	34
บางโหลง	28	56	23	34	50	100	0	0	50	19	38
กิ่งแก้ว	28	56	23	34	50	100	0	0	50	23	46
รวม	86	57	64	43	150	100	0	0	150	59	39.3

ตารางที่ 4.10 สรุปการนำชนิดเชื้อปรสิตของแมลงสาบในตลาดสดทั้ง 3 แห่ง ของอำเภอบางพลี

เชื้อปรสิต	ตลาดแก้ววรรณะ		ตลาดบางโคลง		ตลาดกิ่งแก้ว		อำเภอบางพลี	
	จำนวน	%	จำนวน	%	จำนวน	%	จำนวน	%
Unidentified nematode larva	7	19.4	10	30.3	10	21.3	27	23.3
<i>Strongyloides</i> spp. adult male	1	2.8	0	0	0	0	1	0.9
<i>Cyclospora</i> spp. oocyst.	0	0	0	0	1	2.1	1	0.9
<i>Endolimax nana</i> cyst	1	2.8	1	3.1	2	4.3	4	3.4
<i>Blastocystis hominis</i> vacuolated form	0	0	0	0	1	2.1	1	0.9
<i>Isoospora belli</i> oocyst	4	11.1	5	15.2	9	19.1	18	15.5
<i>Entamoeba histolytica</i> cyst	5	13.9	2	6	3	6.4	10	8.6
<i>Cryptosporidium</i> spp. oocyst	2	5.6	2	6	6	12.8	10	8.6
<i>Chilomastix mesnilli</i> cyst	0	0	1	3.1	0	0	1	0.9
<i>Entamoeba coli</i> cyst	1	2.8	2	6	1	2.1	4	3.4
<i>Balantidium coli</i> trophozoite	8	22.2	2	6	3	6.4	13	11.2
Unidentified egg	7	19.4	7	21.2	11	23.4	25	21.6
<i>Trichuris</i> spp. egg	0	0.0	0	0.0	0	0.0	0	0.0
<i>Taenia</i> spp. Egg	0	0	1	3.1	0	0	1	0.9
Total	36	100	33	100	47	100	116	100.0

ตารางที่ 4.11 สรุป เพศ สายพันธุ์ และ การนำเชื้อปรสิตของแมลงสาบในตลาดสดทั้ง 6 แห่ง ของอำเภอเมืองและอำเภอบางพลี

ตลาดในพื้นที่อำเภอเมืองและอำเภอบางพลี	เพศ				Genus , Species				Cuticle แมลงสาบ ทั้งหมด (ตัว)	แมลงสาบที่พบเชื้อ ปรสิตบน Cuticle (ตัว)	
	ผู้		เมีย		<i>P.americana</i>		<i>P.brunnea</i>				
	จำนวน	%	จำนวน	%	จำนวน	%	จำนวน	%	จำนวน	จำนวน	%
อ.เมือง	112	65.9	58	34.1	170	100	0	0	170	64	37.6
อ.บางพลี	86	57	64	42.7	150	100	0	0	150	59	39.3
รวม	198	61.9	122	38.1	320	100	0	0	320	123	38.4

ตารางที่ 4.12 สรุปการนำชนิดเชื้อปรสิตของแมลงสาบในตลาดสดทั้ง 6 แห่งของอำเภอเมืองและอำเภอบางพลี

เชื้อปรสิต	อ.เมือง		อ.บางพลี		รวม	
	จำนวน	%	จำนวน	%	จำนวน	%
Unidentified nematode larva	20	17.5	27	23.3	47	20.4
<i>Strongyloides</i> spp. adult male	2	1.8	1	0.9	3	1.3
<i>Cyclospora</i> spp. oocyst.	0	0.0	1	0.9	1	0.4
<i>Endolimax nana</i> cyst	1	0.9	4	3.4	5	2.2
<i>Blastocystis hominis</i> vacuolated form	4	3.5	1	0.9	5	2.2
<i>Isospora belli</i> oocyst	20	17.5	18	15.5	38	16.5
<i>Entamoeba histolytica</i> cyst	2	1.8	10	8.6	12	5.2
<i>Cryptosporidium</i> spp. oocyst	6	5.3	10	8.6	16	7.0
<i>Chilomastix mesnilli</i> cyst	0	0.0	1	0.9	1	0.4
<i>Entamoeba coli</i> cyst	3	2.6	4	3.4	7	3.0
<i>Balantidium coli</i> trophozoite	15	13.2	13	11.2	28	12.2
Unidentified egg	39	34.2	25	21.6	64	27.8
<i>Ascaris lumbricoides</i> decorticated egg	1	0.9	0	0.0	1	0.4
<i>Trichuris</i> spp. egg	0	0.0	0	0.0	0	0.0
<i>Taenia</i> spp. egg	0	0.0	1	0.9	1	0.4
<i>Iodamoeba butschlii</i> cyst	1	0.9	0	0.0	1	0.4
Total	114	100.0	116	100.0	230	100.0

ตารางที่ 4.13 สรุป เพศ สายพันธุ์ และการนำเชื้อปรสิตของแมลงสาบในตลาดสดทั้ง 6 แห่งของอำเภอพระประแดง และ อำเภอพระสมุทรเจดีย์

ตลาดใน อำเภอพื้นที่เขต ตะวันตก จังหวัด สมุทรปราการ	เพศ				Genus , Species				Cuticle แมลงสาบ ทั้งหมด (ตัว)	แมลงสาบที่พบเชื้อ ปรสิตบน Cuticle (ตัว)	
	ผู้		เมีย		<i>P.americana</i>		<i>P.brunnea</i>			จำนวน	%
	จำนวน	%	จำนวน	%	จำนวน	%	จำนวน	%			
อ.พระประแดง	81	54	69	46	143	95.3	7	4.7	150	111	74
อ.พระสมุทร เจดีย์	93	62	57	38	140	93.3	10	6.7	150	106	70.7
รวม	174	58	126	42	283	94.3	17	5.6	300	217	72.3

ตารางที่ 4.14 สรุปการนำชนิดเชื้อปรสิตของแมลงสาบในตลาดสดทั้ง 3 แห่ง ของอำเภอพระประแดง

เชื้อปรสิต	ตลาดพระประแดง		ตลาดบางพิง		ตลาดกรูโน		อ.พระประแดง	
	จำนวน	%	จำนวน	%	จำนวน	%	จำนวน	%
Unidentified nematode larva	10	15.4	7	14	1	2.6	18	11.6
<i>Strongyloides</i> spp. adult	0	0	0	0	0	0	0	0.0
<i>Cyclospora</i> spp. oocyst.	0	0	0	0	0	0	0	0.0
<i>Endolimax nana</i> cyst	0	0	0	0	0	0	0	0.0
<i>B. hominis</i> vacuolated form	0	0	0	0	0	0	0	0.0
<i>Isospora belli</i> oocyst	1	1.5	0	0	2	5.1	3	1.9
<i>Entamoeba histolytica</i> cyst	0	0	0	0	0	0	0	0.0
<i>Cryptosporidium</i> spp.oocyst	35	53.8	29	58	25	64.1	89	57.8
<i>Chilomastix mesnilli</i> cyst	0	0	0	0	0	0	0	0.0
<i>Entamoeba coli</i> cyst	2	3.1	0	0	0	0	2	1.3
<i>Balantidium coli</i> trophozoite	0	0	0	0	0	0	0	0.0
Unidentified egg	17	26.2	13	26	11	28.2	41	26.6
<i>A. lumbricoides</i> decorticated egg	0	0	0	0	0	0	0	0.0
<i>Trichuris</i> spp. egg	0	0	1	2	0	0	1	0.6
<i>Taenia</i> spp. egg	0	0	0	0	0	0	0	0.0
<i>Iodamoeba buschlii</i> (cyst)	0	0	0	0	0	0	0	0.0
Total	65	100	50	100	39	100	154	100.0

ตารางที่ 4.15 สรุปการนำชนิดเชื้อปรสิตของแมลงสาบในตลาดสดทั้ง 3 แห่งของอำเภอพระสมุทรเจดีย์

เชื้อปรสิต	ตลาดสามแยกเจดีย์		ตลาดวัดใหญ่		ตลาดท่าเรือ		อ.พระสมุทรเจดีย์	
	จำนวน	%	จำนวน	%	จำนวน	%	จำนวน	%
Unidentified nematode larva	12	15.4	3	8.1	3	9.7	18	12.3
<i>Strongyloides</i> spp. adult	0	0	0	0	0	0	0	0.0
<i>Cyclospora</i> spp. oocyst.	0	0	0	0	0	0	0	0.0
<i>Endolimax nana</i> cyst	0	0	0	0	0	0	0	0.0
<i>B. hominis</i> vacuolated form	0	0	0	0	0	0	0	0.0
<i>Isospora belli</i> oocyst	10	12.8	1	2.7	2	6.4	13	8.9
<i>Entamoeba histolytica</i> cyst	12	15.4	0	0	0	0	12	8.2
<i>Cryptosporidium</i> spp.oocyst	25	32.1	21	56.8	15	48.4	61	41.8
<i>Chilomastix mesnilli</i> cyst	0	0	0	0	0	0	0	0.0
<i>Entamoeba coli</i> cyst	7	8.9	0	0	0	0	7	4.8
<i>Balantidium coli</i> trophozoite	0	0	0	0	0	0	0	0.0
Unidentified egg	11	14.1	12	32.4	11	35.5	34	23.3
<i>A. lumbricoides</i> decorticated egg	0	0	0	0	0	0	0	0.0
<i>Trichuris</i> spp. egg	1	1.3	0	0	0	0	1	0.7
<i>Taenia</i> spp. egg	0	0	0	0	0	0	0	0.0
<i>Iodamoeba buschlii</i> (cyst)	0	0	0	0	0	0	0	0.0
Total	78	100	37	100	31	100	146	100.0

ตารางที่ 4.16 สรุปการนำเชื้อปรสิตของแมลงสาบในตลาดสดทั้ง 6 แห่ง
ของอำเภอพระประแดง และ อำเภอพระสมุทรเจดีย์

เชื้อปรสิต	อ.พระประแดง		อ.พระสมุทรเจดีย์		รวม	
	จำนวน	%	จำนวน	%	จำนวน	%
Unidentified nematode larva	18	11.6	18	12.3	36	12.0
<i>Strongyloides</i> spp. adult male	0	0.0	0	0.0	0	0.0
<i>Cyclospora</i> spp. oocyst.	0	0.0	0	0.0	0	0.0
<i>Endolimax nana</i> cyst	0	0.0	0	0.0	0	0.0
<i>B. hominis</i> vacuolated form	0	0.0	0	0.0	0	0.0
<i>Isospora belli</i> oocyst	3	1.9	13	8.9	16	5.3
<i>Entamoeba histolytica</i> cyst	0	0.0	12	8.2	12	4.0
<i>Cryptosporidium</i> spp.oocyst	89	57.8	61	41.8	150	50
<i>Chilomastix mesnilli</i> cyst	0	0.0	0	0.0	0	0.0
<i>Entamoeba coli</i> cyst	2	1.3	7	4.8	9	3.0
<i>Balantidium coli</i> trophozoite	0	0.0	0	0.0	0	0.0
Unidentified egg	41	26.6	34	23.3	75	25.0
<i>A. lumbricoides</i> decorticated egg	0	0.0	0	0.0	0	0.0
<i>Trichuris</i> spp. egg	1	0.6	1	0.7	2	0.7
<i>Taenia</i> spp. egg	0	0.0	0	0.0	0	0.0
<i>Iodamoeba buschlii</i> (cyst)	0	0.0	0	0.0	0	0.0
Total	154	100.0	146	100.0	300	100.0

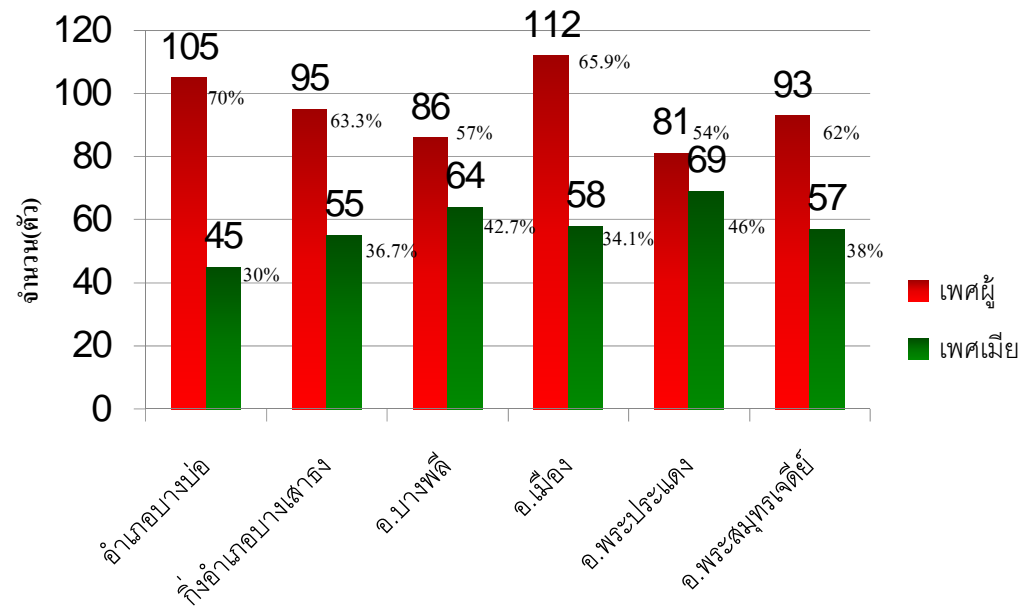
ตารางที่ 4.17 สรุปเพศ สายพันธุ์ และการนำเชื้อปรสิตของแมลงสาบในตลาดสดทั้ง 18 แห่งของ 5 อำเภอและ 1 กิ่งอำเภอ

ตลาดสด จังหวัด สมุทรปราการ	ตลาดใน 5 อำเภอและ 1 กิ่งอำเภอ	เพศ				Genus , Species				Cuticle แมลงสาบ ทั้งหมด (ตัว)	แมลงสาบที่พบเชื้อ ปรสิตบน Cuticle (ตัว)	
		ผู้		เมีย		<i>P.americana</i>		<i>P.brumea</i>				
		จำนวน	%	จำนวน	%	จำนวน	%	จำนวน	%			
เขตตะวันออก	อำเภอบาง บ่อ	105	70	45	30	146	97.3	4	2.7	150	85	56.7
	กิ่งอำเภอ บางเสาธง	95	63.3	55	36.7	148	98.7	2	1.3	150	73	48.7
เขตกลาง	อ.บางพลี	86	57	64	42.7	150	100	-	-	150	59	39.3
	อ.เมือง	112	65.9	58	34.1	170	100	-	-	170	64	37.6
เขตตะวันตก	อ.พระ ประแดง	81	54	69	46	143	95.3	7	4.7	150	111	74
	อ.พระสมุทร เจดีย์	93	62	57	38	140	93.3	10	6.7	150	106	70.7
ทั้ง 3 เขต	รวม	572	62.2	348	37.8	897	97.5	23	2.5	920	498	54.1

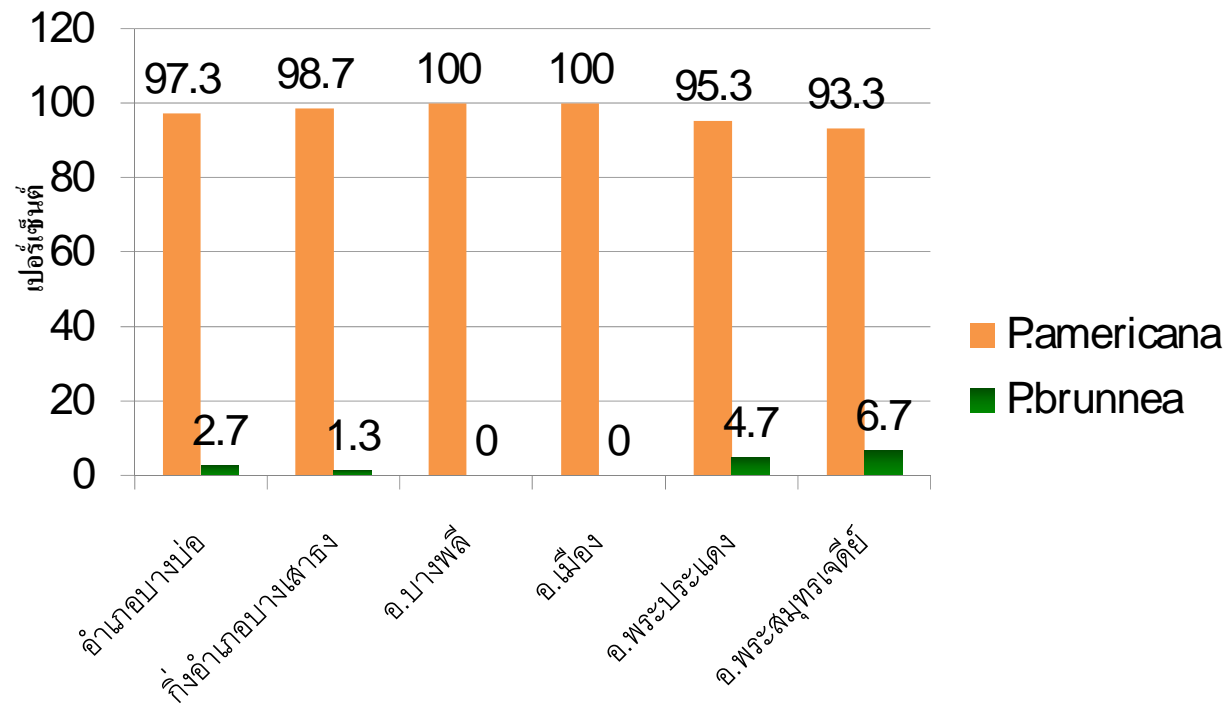
ตารางที่ 4.18 สรุปการนำชนิดเชื้อปรสิตของแมลงสาบในตลาดสดทั้ง 18 แห่งของ 5 อำเภอและ 1 กิ่งอำเภอ

เชื้อปรสิต	อ.บางบ่อ		กิ่ง อ.บางเสาธง		อ.บางพลี		อ.เมือง		อ.พระประแดง		อ.พระสมุทรเจดีย์		รวม	
	จำนวน	%	จำนวน	%	จำนวน	%	จำนวน	%	จำนวน	%	จำนวน	%	จำนวน	%
Unidentified nematode larva	47	41.2	28	20.3	27	23.3	20	17.5	18	11.6	18	12.3	158	20.2
<i>Strongyloides</i> spp. adult male	2	1.8	1	0.7	1	0.9	2	1.8	0	0.0	0	0.0	6	0.8
<i>Cyclospora</i> spp. oocyst.	6	5.3	3	2.2	1	0.9	0	0.0	0	0.0	0	0.0	10	1.3
<i>Endolimax nana</i> cyst	3	2.6	2	1.4	4	3.4	1	0.9	0	0.0	0	0.0	10	1.3
<i>B. hominis</i> vacuolated form	4	3.5	0	0.0	1	0.9	4	3.5	0	0.0	0	0.0	9	1.2
<i>Isospora belli</i> oocyst	5	4.4	16	11.6	18	15.5	20	17.5	3	1.9	13	8.9	75	9.6
<i>Entamoeba histolytica</i> cyst	2	1.8	10	7.2	10	8.6	2	1.8	0	0.0	12	8.2	36	4.6
<i>Cryptosporidium</i> spp.oocyst	31	27.2	23	16.7	10	8.6	6	5.3	89	57.8	61	41.8	220	28.1
<i>Chilomastix mesnilli</i> cyst	1	0.9	0	0.0	1	0.9	0	0.0	0	0.0	0	0.0	2	0.3
<i>Entamoeba coli</i> cyst	7	6.1	8	5.8	4	3.4	3	2.6	2	1.3	7	4.8	31	4.0
<i>Balantidium coli</i> trophozoite	1	0.9	16	11.6	13	11.2	15	13.2	0	0.0	0	0.0	45	5.8
Unidentified egg	5	4.4	30	21.7	25	21.6	39	34.2	41	26.6	34	23.3	174	22.3
<i>A. lumbricoides</i> decorticated egg	0	0.0	1	0.7	0	0.0	1	0.9	0	0.0	0	0.0	2	0.3
<i>Trichuris</i> spp. egg	0	0.0	0	0.0	0	0.0	0	0.0	1	0.6	1	0.7	2	0.3
<i>Taenia</i> spp. egg	0	0.0	0	0.0	1	0.9	0	0.0	0	0.0	0	0.0	1	0.1
<i>Iodamoeba buschlii</i> (cyst)	0	0.0	0	0.0	0	0.0	1	0.9	0	0.0	0	0.0	1	0.1
Total	114	100.0	138	100.0	116	100.0	114	100.0	155	100.0	146	100.0	782	100.0

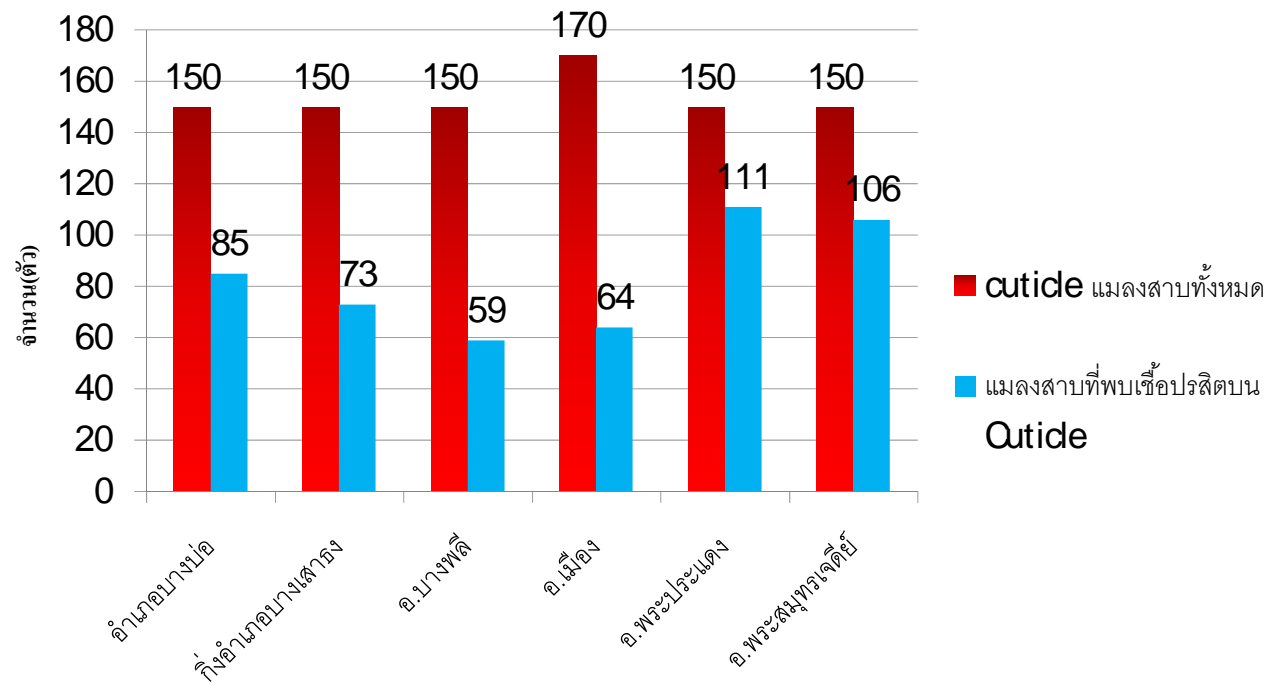
รูปกราฟที่ 1 เพศผู้และเพศเมียของแมลงสาบจำนวน 920 ตัว ในตลาดสดทั้ง 18 แห่ง
ของ 5 อำเภอและ 1 กิ่งอำเภอ จังหวัดสมุทรปราการ



รูปกราฟที่ 2 ร้อยละชนิดของแมลงสาบ ในตลาดสด
ของ 5 อำเภอและ 1 กิ่งอำเภอ จังหวัดสมุทรปราการ



รูปกราฟที่ 3 จำนวนแมลงสาบที่พบเชื้อปรสิตบน cuticle จากแมลงสาบทั้งหมด
ในตลาดสดทั้ง 18 แห่ง
ของ 5 อำเภอและ 1 กิ่งอำเภอ จังหวัดสมุทรปราการ



รูปกราฟที่ 4 การนำชนิดเชื้อปรสิตของแมลงสาบในตลาดสดทั้ง 18 แห่ง
ของ 5 อำเภอและ 1 กิ่งอำเภอ จังหวัดสมุทรปราการ

