

บทที่ 1

บทนำ

1. ที่มาและความสำคัญของปัญหาการวิจัย

จากสถิตินักท่องเที่ยวที่เดินทางเข้ามาในประเทศไทยหลังสถานการณ์โควิด-19 มีแนวโน้มที่จะสูงขึ้นเรื่อยๆ รวมถึงการที่คนไทยเริ่มที่จะหันมาท่องเที่ยวในประเทศไทยมากขึ้น จนถึงปีที่ผ่านมาตามสถิติพบว่า ในปีพ.ศ. 2565 ประเทศไทยเป็นจุดหมายปลายทางของนักท่องเที่ยวนานาชาติถึง 11,153,026 คน เพิ่มขึ้นจากปี พ.ศ. 2564 ที่มีจำนวนนักท่องเที่ยวต่างชาติเข้ามาในประเทศไทย 427,869 คนถึง 2,506 เปอร์เซนต์ ในส่วนตัวเลขนักท่องเที่ยวชาวต่างชาติที่มาเยือนจังหวัดสมุทรปราการในปี พ.ศ. 2565 พบว่ามีจำนวนถึง 436,717 คน เพิ่มขึ้นจากปี พ.ศ. 2564 ที่มีจำนวนนักท่องเที่ยวชาวต่างชาติที่เดินทางมาเยือนจังหวัดสมุทรปราการ 33,861 คน เพิ่มขึ้นคิดเป็นร้อยละ 1,189 ซึ่งจากสถิติดังกล่าวยังพบว่าจังหวัดสมุทรปราการเป็นอีกจังหวัดที่เป็นที่นิยมในเขตภาคกลางรองจากกรุงเทพมหานคร และมีจำนวนนักท่องเที่ยวต่างชาติสูงกว่าจังหวัดพระนครศรีอยุธยา (สถิตินักท่องเที่ยว, กระทรวงการท่องเที่ยวและกีฬา, 2565)

ตำบลบางโฉลง อำเภอบางพลี จังหวัดสมุทรปราการนั้นถือได้ว่ามีทรัพยากรที่มีคุณค่ามากมาย อาทิเช่น สถานที่สำคัญทางศาสนาและความเชื่ออย่าง วัดบางโฉลงใน วัดบางโฉลงนอก ศาลเจ้าพ่อคงเพชร ศาลเจ้าพ่อหนู และสุเหร่า ยังมีการทำการเกษตรอย่างการปลูกผักกระเฉด การทำนาข้าว บ่อกุ้ง และบ่อปลา และในขณะเดียวกันก็ยังเป็นแหล่งอุตสาหกรรม โดยมีโรงงานอุตสาหกรรมอยู่ภายในตำบลถึง 260 โรงงาน (ข้อมูลเมื่อ 25 เมษายน 2566) ซึ่งล้วนแล้วแต่เป็นแหล่งผลิตสินค้าที่ส่งกระจายไปหลายพื้นที่ นอกจากนั้นแล้วยังมีคลองบางโฉลงเป็นคลองใหญ่สายหลักที่สำคัญ คลองบางน้ำจืดและคลองบางกะสีที่สามารถเชื่อมโยงได้จนถึงสนามบินสุวรรณภูมิและไปยังคลองสายอื่น ในอาณาเขตโดยรอบตำบลได้อีกด้วย อีกทั้งโครงสร้างพื้นฐาน อย่างเช่นการคมนาคมเข้าสู่ตำบลก็สะดวกสบาย คือสามารถเดินทางเข้าถึงได้ถึงสามเส้นทางคือ เดินทางเข้าสู่ตำบลบางโฉลง 3 เส้นทาง คือ (1) ถนนบางนา - ตราด ถนนลาดยางหกเลน (2) ถนนศรีวารีน้อย - ลาดกระบัง เป็นถนนลาดยางสี่เลน (3) ถนนเทพารักษ์ ถนนลาดยางสองเลน รวมไปถึงมีระบบสาธารณูปโภคที่ครบครัน

องค์การการท่องเที่ยวโลก(2013, อ้างถึงใน บุญยสฤกษ์ อเนกสุข 2558)ได้กล่าวว่าการพัฒนาการท่องเที่ยวอย่างยั่งยืนให้ประสบความสำเร็จได้นั้น ยังต้องอาศัยความร่วมมือจากภาคีผู้มีส่วนเกี่ยวข้องทุกหน่วยงาน

โดยหน่วยงานราชการส่วนภูมิภาคและองค์กรปกครองส่วนท้องถิ่น มีบทบาทด้านการวางแผนยุทธศาสตร์การ พัฒนาการท่องเที่ยวอย่างยั่งยืนในท้องถิ่น การปฏิบัติตามกฎระเบียบดูแลรักษาและคุ้มครองทรัพยากรการ ท่องเที่ยวที่ได้กำหนดไว้ การดำเนินการจัดการและพัฒนาสาธารณูปโภคในท้องถิ่นเพื่อให้เกิดความยั่งยืน และ สนับสนุนให้ผู้มีส่วนได้เสียในการท่องเที่ยวร่วมมือกันให้เกิดการพัฒนาการท่องเที่ยวอย่างยั่งยืนในท้องถิ่น หน่วยงานของรัฐของตำบลบางโหลงอย่างองค์การบริหารส่วนตำบลบางโหลงได้มีการกำหนดพันธกิจด้านการ ท่องเที่ยวว่าจะพัฒนาส่งเสริมและสนับสนุนการอนุรักษ์ ขนบธรรมเนียมประเพณี ศิลปวัฒนธรรมอันดีงามของ ท้องถิ่นให้เป็นแหล่งเรียนรู้และแหล่งท่องเที่ยว ไว้ในแผนพัฒนาองค์การบริหารส่วนตำบลสามปี (พ.ศ.2558 – 2560) ในปีพ.ศ.2559 องค์การบริหารส่วนตำบลบางโหลง ได้ริเริ่มโครงการจัดทำศูนย์ประสานงานการท่องเที่ยวขึ้น ภายในพื้นที่ขององค์กร และได้คิดจัดโครงการอบรมเพิ่มพูนความรู้และทักษะของบุคลากรทางด้านภาษาอังกฤษ สำหรับการท่องเที่ยวขึ้นโดยได้รับความร่วมมือจากโรงเรียนนานาชาติเอกชนในพื้นที่ ทั้งนี้ถือเป็นการเริ่มต้นของ การให้ความรู้และทักษะที่อาจช่วยในการสนับสนุนด้านการท่องเที่ยวในระดับหนึ่ง แต่ได้หยุดดำเนินการไปเมื่อมี การเปลี่ยนแปลงผู้บริหารภายในองค์การบริหารส่วนตำบล การดำเนินงานที่ช่วยส่งเสริมสนับสนุนการท่องเที่ยวที่ กล่าวมาข้างต้นนั้น เป็นการดำเนินการแบบบนลงล่าง โดยยังไม่ได้สนับสนุนให้ผู้มีส่วนได้เสียในการท่องเที่ยว ร่วมมือกันให้เกิดการพัฒนาการท่องเที่ยวอย่างยั่งยืนในท้องถิ่นอย่างจริงจัง ขาดความเข้าใจในประเด็นการมีส่วน ร่วมของชุมชนซึ่งเป็นส่วนสำคัญที่จะทำให้การท่องเที่ยวเป็นไปอย่างยั่งยืนในระยะยาว

จากกระแสของการอนุรักษ์และพัฒนาการท่องเที่ยวอย่างยั่งยืน ที่ไม่มุ่งเน้นการท่องเที่ยวในเชิงปริมาณ แต่เน้นไปที่การท่องเที่ยวอย่างมีคุณภาพ โดยให้ชุมชนในท้องถิ่นเข้ามามีส่วนร่วมตั้งแต่เริ่มต้นวางแผน และรับ ผลประโยชน์จากการท่องเที่ยวร่วมกัน โดยไม่ทำลายทรัพยากรที่มีอยู่ในระยะยาว ดังที่บุญเลิศ จิตตั้งวัฒนา (2548) ได้กล่าวว่า การท่องเที่ยวกลุ่มใหญ่และกลุ่มเล็กที่มีการจัดการอย่างดีเยี่ยมเพื่อสามารถดำรงไว้ซึ่งทรัพยากร ท่องเที่ยวให้มีความดึงดูดใจอย่างไม่เสื่อมคลาย ธุรกิจการท่องเที่ยวมีการปรับปรุงคุณภาพให้มีผลกำไรอย่างเป็น ธรรม ชุมชนท้องถิ่นมีส่วนร่วมได้รับผลประโยชน์ตอบแทนอย่างเหมาะสม โดยมีนักท่องเที่ยวเข้ามาเยี่ยมเยือน สม่ำเสมออย่างเพียงพอ แต่มีผลกระทบทางลบต่อสิ่งแวดล้อมน้อยที่สุดหรือไม่มีเลยอย่างยืนยาว ทางผู้วิจัยจึงสนใจ การนำแนวทางการท่องเที่ยวอย่างยั่งยืนมาปรับใช้กับสถานที่แห่งนี้ที่ยังอยู่ในช่วงเริ่มต้นของการพัฒนา จะสามารถ ยังประโยชน์ สร้างรายได้อีกทางหนึ่งให้กับประชากรในพื้นที่และสามารถต่อยอดเชื่อมโยงไปยังการท่องเที่ยวใน ชุมชนอื่นโดยรอบต่อไป

2. วัตถุประสงค์ของการวิจัย (Objectives)

- 2.1 เพื่อศึกษาองค์ประกอบทางการท่องเที่ยว ปัญหาและอุปสรรคที่มีผลต่อแนวทางการพัฒนาการท่องเที่ยวอย่างยั่งยืนในตำบลบางโหลง อำเภอบางพลี จังหวัดสมุทรปราการ
- 2.2 เพื่อให้ข้อเสนอแนะเชิงนโยบายแนวทางการพัฒนาการท่องเที่ยวอย่างยั่งยืนในตำบลบางโหลง อำเภอบางพลี จังหวัดสมุทรปราการ

3. ขอบเขตของการวิจัย (Scope of the Research)

การศึกษาวิจัยครั้งนี้เป็นการศึกษาแนวทางการดำเนินการเพื่อการท่องเที่ยวอย่างยั่งยืนในตำบลบางโหลง อำเภอบางพลี จังหวัดสมุทรปราการ ซึ่งผู้วิจัยได้กำหนดขอบเขตการวิจัยไว้ดังนี้

3.1 ขอบเขตด้านประชากรและกลุ่มตัวอย่างที่ใช้ในการวิจัย

ศึกษาเฉพาะตำบลบางโหลง อำเภอบางพลี จังหวัดสมุทรปราการ ซึ่งประกอบไปด้วยหมู่บ้าน 11 หมู่บ้าน มีประชากรทั้งสิ้น 43,349 คน โดยเลือกการเลือกกลุ่มตัวอย่างแบบเจาะจง (Purposive sampling) เป็นการเลือกกลุ่มตัวอย่างโดยพิจารณาจากการตัดสินใจของผู้วิจัยเอง ลักษณะของกลุ่มที่เลือกเป็นไปตามวัตถุประสงค์ของการวิจัย ดังต่อไปนี้ ;

- ผู้ใหญ่บ้าน หรือผู้ช่วยผู้ใหญ่บ้าน หมู่ละ 1 คน 11 หมู่ โดยผู้ใหญ่บ้านทำหน้าที่ปกครองราษฎรในเขตหมู่บ้าน โดยมีที่มาจากการเลือกของราษฎรในหมู่บ้านนั้น ตามกฎหมายลักษณะการปกครองท้องที่การบริหารงานของหมู่บ้าน (สำนักบริหารการปกครองท้องที่, มปป.)
- ตัวแทนจากองค์การบริหารส่วนตำบล 1 คน ดำรงตำแหน่งหัวหน้าฝ่ายส่งเสริมการท่องเที่ยว องค์การบริหารส่วนตำบลบางโหลง
- ประธานสภาวัฒนธรรมตำบล 1 คน และ
- วิสาหกิจชุมชนในพื้นที่ 1 คน

รวมทั้งสิ้น 14 คน

3.2 ขอบเขตด้านเนื้อหา

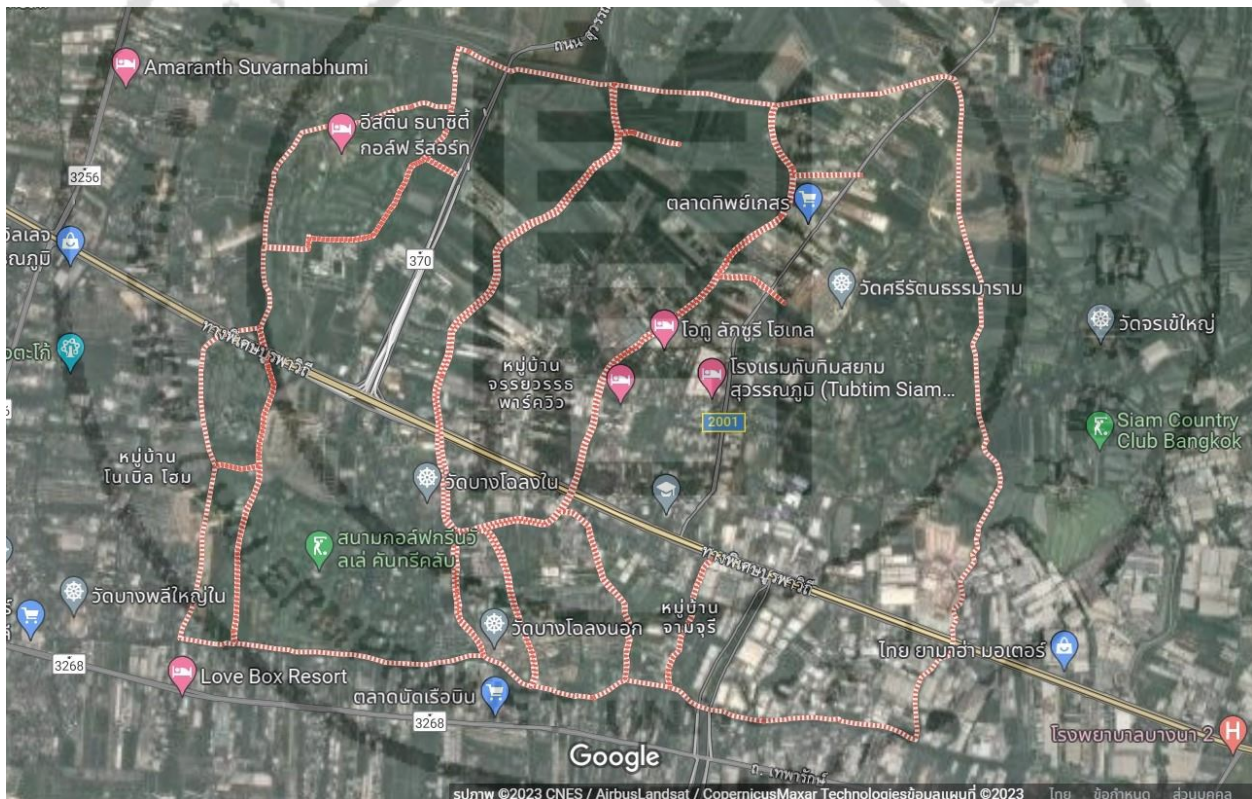
ศึกษาองค์ประกอบทางการท่องเที่ยวของตำบลบางโหลง ความคิดเห็นของคนท้องถิ่นต่อแผนการพัฒนาและส่งเสริมการท่องเที่ยวภายในตำบลบางโหลง เพื่อเป็นแนวทางในการพัฒนาการท่องเที่ยวอย่างยั่งยืนในพื้นที่ตำบลบางโหลง อำเภอบางพลี จังหวัดสมุทรปราการ

3.3 ขอบเขตด้านพื้นที่

บริเวณตำบลบางโหลง อำเภอบางพลี จังหวัดสมุทรปราการ

3.4 ขอบเขตด้านระยะเวลา

กรกฎาคม 2560 - กุมภาพันธ์ 2564



แผนที่ 1.1 : แผนที่ตำบลบางโหลง อำเภอบางพลี จังหวัดสมุทรปราการ

ที่มา : <https://www.google.co.th/maps/place>

4. ประโยชน์ที่คาดว่าจะได้รับ (Expected Benefits)

4.1 รายงานสรุปผลการศึกษาศึกษาทรัพยากรท่องเที่ยว และข้อเสนอแนะรูปแบบของการท่องเที่ยวที่ยั่งยืนที่เหมาะสมกับทรัพยากรท่องเที่ยวในตำบลบางโฉลง อำเภอบางพลี จังหวัดสมุทรปราการ

4.2 ข้อเสนอแนะแนวทางเพื่อพัฒนาการท่องเที่ยวอย่างยั่งยืนของตำบลบางโฉลง อำเภอบางพลี จังหวัดสมุทรปราการ ที่มุ่งเน้นไปที่การบริหารจัดการทรัพยากรภายในพื้นที่อย่างรู้คุณค่า โดยให้ชุมชนเข้ามามีส่วนร่วมและเกิดประโยชน์สูงสุดต่อชุมชน

5. นิยามศัพท์

การท่องเที่ยว หมายถึง การเดินทางของมนุษย์จากสถานที่ใดสถานที่หนึ่งไปยังอีกสถานที่หนึ่ง หรือการเดินทางจากถิ่นพำนักที่อาศัยไปยังสถานที่อื่นเป็นการชั่วคราวด้วยความสมัครใจไป และเป็นการเดินทางด้วยเหตุผลของการท่องเที่ยวมิใช่เพื่อการประกอบอาชีพ หรือหารายได้

การท่องเที่ยวอย่างยั่งยืน หมายถึง การท่องเที่ยวที่มีความรับผิดชอบต่อสังคมและสิ่งแวดล้อม ตระหนักถึงคุณค่าของทรัพยากร และคืนผลประโยชน์ในสู่ชุมชนท้องถิ่น

การพัฒนาที่ยั่งยืน หมายถึง การพัฒนาที่ตอบสนองความจำเป็นของคนยุคปัจจุบันโดยไม่ลดขีดความสามารถในการตอบสนองความจำเป็นของคนยุคต่อไป